



TABELLE 1	1.3kW	1.95kW	TABELLE 2	1.3kW	1.95kW
Nennleistung (V)	230	230	Beheizte Fläche	6-9m <sup>2</sup>	9-12m <sup>2</sup>
Nennstrom (A)	5.7	8.5	Dieser Wert für den beheizten Bereich basiert auf der Verwendung im Inneren und einer Montagehöhe von 2,3-2,5 m		
Sicherung/Schutzschalter-Rating (A)	10	16			

NENNLEISTUNG	ARTIKEL NR.	ELEMENTE	RAHMEN
1.3kW (2 x 650 W)	IR2-1300W	Zwei weiß glasierte Keramikelemente	Gehäuse aus Edelstahl
1.3kW (2 x 650W)	IR2-1300B	Zwei schwarz glasierte Keramikelemente	Schwarz pulverbeschichtetes Gehäuse aus Edelstahl
1.95kW (3 x 650W)	IR3-1950W	Drei weiß glasierte Keramikelemente	Gehäuse aus Edelstahl
1.95kW (3 x 650W)	IR3-1950B	Drei schwarz glasierte Keramikelemente	Schwarz pulverbeschichtetes Gehäuse aus Edelstahl

**MERKMALE UND VORTEILE**

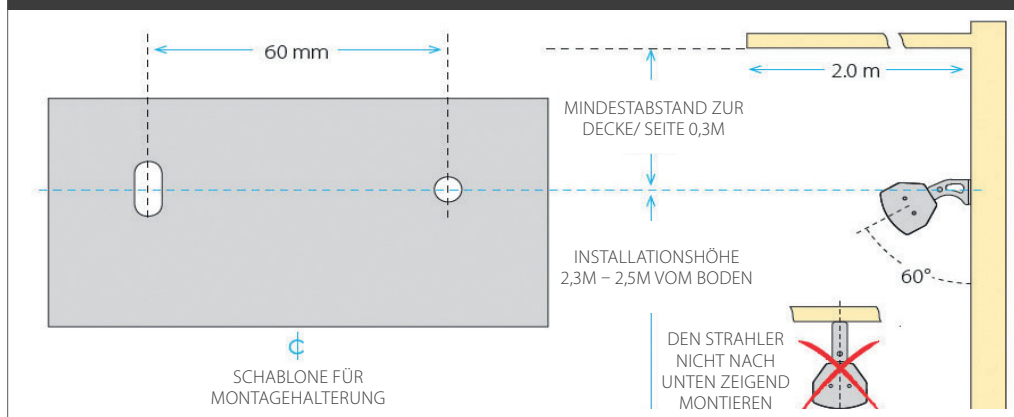
Das Herschel Advantage IR-Sortiment eignet sich ideal als Werkstattheizkörper sowie für Arbeitsräume. Die wandmontierten Geräte sind für Räume mit Wänden konzipiert, die einen ausreichenden Abstand zum Boden (2,3 - 2,5 m) und von der Decke (mindestens 0,3 m) bieten. Diese Heizgeräte sind in zwei Leistungsstärken von 1300 und 1950 Watt erhältlich und erzeugen ein komfortables Maß an Wärme für eine kommerzielle Arbeitsumgebung oder eine Garage.

Weitere Vorteile sind:

- Keine Abgasemissionen, also keine Notwendigkeit zur Planung;
- Sie arbeiten geräuschlos und ohne Dämpfe - also keine Gesundheits- und Sicherheitsprobleme;
- Die Installation ist wesentlich kostengünstiger als Öl- oder Gasalternativen - Sie benötigen lediglich ein Stromkabel;
- Keine Wartung. Sie müssen eine einmal installierte Infrarotheizung nicht mehr warten;
- Sie können die Wärme genau dorthin "fokussieren", wo Sie sie haben wollen - da es keine Konvektion der Wärme gibt, wird keine Wärme verschwendet, die in Bereiche geblasen wird, in denen sie nicht erwünscht ist.

Für größere kommerzielle Projekte würden wir immer empfehlen, eine detaillierte Anfrage oder Desktop-Bewertung durchführen zu lassen.

**DIAGRAMM 1**



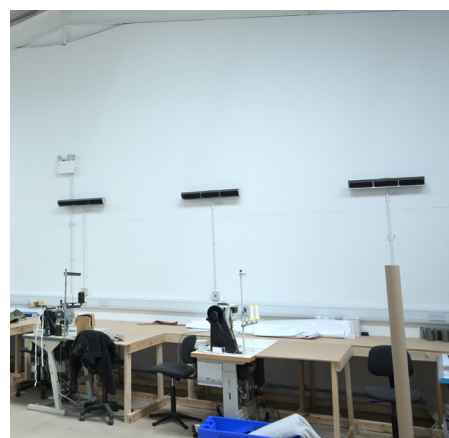
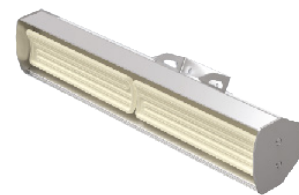
**WICHTIGE HINWEISE**

Die Heizelemente erreichen sehr hohe Temperaturen ohne sichtbare Anzeichen, dass das Gerät eingeschaltet ist. Da Advantage IR2 & IR3 nicht mit einem Schutzgitter ausgestattet sind, sind die Heizelemente nicht für den Hausgebrauch geeignet. Außerdem dürfen die Heizelemente nicht in gewerblichen Räumen verwendet oder installiert werden, wo sie versehentlich berührt werden können oder wo die Gefahr einer Beschädigung der Keramikelemente besteht.

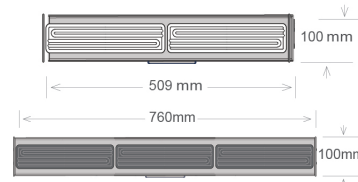
In Bereichen mit Luftbewegung/Wind kann sich die gerichtete Ferninfrarotausbreitung um 1/3 bis 1/2 verringern. In diesen Bereichen empfehlen wir die Montage auf der geringstmöglichen Höhe und die proportionale Erhöhung der Anzahl der Heizelemente. Die beheizten Zonen basieren auf den empfohlenen Montagehöhen. Bitte lesen Sie das Herschel ADVANTAGE IR2 & IR3 Installationshandbuch vor der Installation und für Hinweise zu den beheizten Zonen und der Wärmeintensität bei alternativen Montagehöhen.

Der Herschel Advantage IR steigt im Betrieb auf sehr hohe Temperaturen an, und das Gerät (insbesondere die Heizelemente) dürfen beim Einschalten nicht berührt werden. Nach dem Ausschalten bleiben die Elemente für eine beträchtliche Zeit heiß und das Gerät sollte mindestens 30 Minuten lang nicht berührt werden. Verwenden Sie das Heizgerät NIEMALS zum Entzünden von Materialien. Stellen Sie sicher, dass die Versorgungsspannung 245 Volt nicht übersteigt.

Für den Herschel Advantage IR wird eine Garantie von fünf Jahren ab Kaufdatum auf Ausfälle aufgrund von Material- oder Verarbeitungsfehlern gewährt, und für die Keramikelemente gilt eine Garantie von 12 Monaten. Im unwahrscheinlichen Fall eines Ausfalls des Geräts innerhalb dieser Zeit muss das Gerät zur Reparatur oder zum Austausch an den Lieferanten zurückgeschickt werden. Weitere Einzelheiten einschließlich der Ausschlüsse finden Sie in den Garantiebestimmungen auf [Herschel-infrared.com](http://Herschel-infrared.com).



- 2/3 Keramikx FTE Keramische Elemente
- Größe des IR2-Heizelements 509 x 100 x 166 mm - 3,4 kg
- IR3 Heizelement Größe 760 x 100 x 166 mm - 4,4 kg
- Reflektoren aus aluminisiertem Stahl
- Aufheizzeit < 5 Minuten
- Wellenlängenbereich 2 - 10 µm
- IP-Einstufung: IPX4



Nur für den kommerziellen Gebrauch Nur installierte Keramikheizungen sind UL-anerkannt (Datei-Nr. E214574)